



Шаровой обратный клапан
из ПВДФ

SR ПВДФ



Все данные настоящей публикации носят справочный характер. Гарантии предоставляются в соответствии с международными нормами и правилами. Компания FIP оставляет за собой право на внесение изменений в номенклатуру продукции, приведенную в данном каталоге.

Шаровой обратный клапан

- Шаровой обратный клапан типа SR позволяет жидкости протекать только в одном направлении
- Диапазон диаметров: d 20 мм – 63 мм
- Рабочее давление до 10 бар при 20 °C (вода)
- Пригоден для транспортировки питьевой воды и другой пищевой продукции в соответствии с действующими нормами и стандартами
- Возможность выполнения технического обслуживания без снятия корпуса клапана
- Клапан может использоваться только с жидкостями, удельный вес которых составляет менее 1,78 г/см³
- Новая система уплотнения с использованием резьбового крепления суппорта шара
- Шар изготовлен из ПВДФ

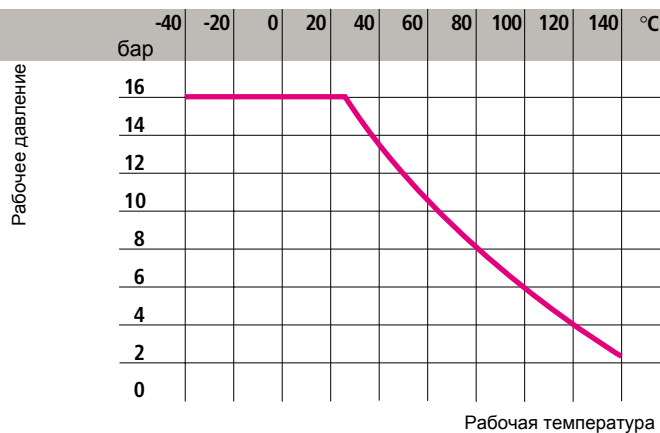


Условные обозначения

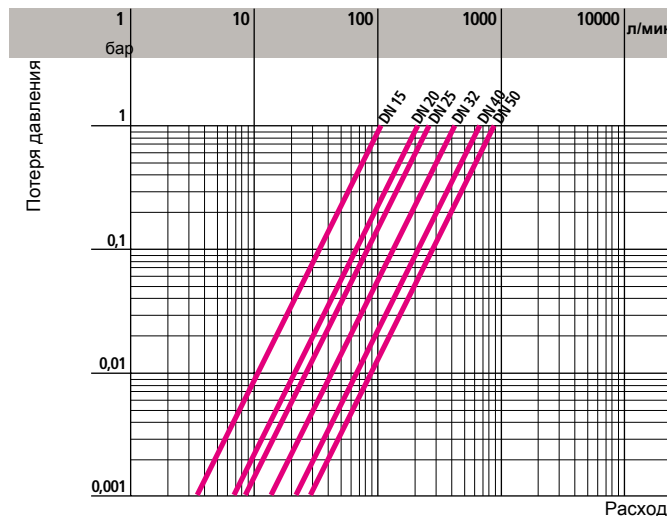
d	Внешний диаметр трубы, мм
DN	Номинальный внутренний диаметр, мм
R	Номинальный размер резьбы в дюймах
PN	Номинальное давление, бар (максимальное рабочее давление при температуре воды 20°C)
g	Вес в граммах
PVDF	Поливинилиденфторид
FPM(FKM)	Фторэластомер (витон)

Технические характеристики

1



2



3

d	20	25	32	40	50	63
DN	15	20	25	32	40	50
bar	0,2	0,2	0,2	0,2	0,2	0,2

4

d	20	25	32	40	50	63
DN	15	20	25	32	40	50
K _{v100}	110	205	240	410	650	840

1

График изменения давления в зависимости от температуры для воды и жидкостей, в отношении которых материал классифицируется как ХИМИЧЕСКИ СТОЙКИЙ.

Во всех других случаях требуется соответствующее снижение номинального давления PN. (25 лет, с учетом фактора безопасности)

2

График потери давления.

3

Минимальное обратное давление, при котором клапан сохраняет свою герметичность (клапан в горизонтально положении)

4

Коэффициент потока K_{v100}

Под коэффициентом потока K_{v100} подразумевается расход Q, выраженный в литрах в минуту (температура воды 20°C), при котором происходит потеря напора $\Delta p = 1$ бар для определенного положения клапана. Значения K_{v100} , указанные в таблице, рассчитаны для полностью открытого клапана.

Размеры

Шаровые обратные клапаны FIP доступны в модификациях. Их окончания соответствуют следующим стандартам:

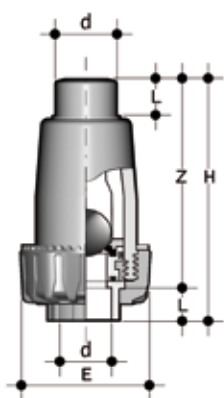
Раструбная сварка: ISO 10931

Для соединения с трубами, соответствующим стандартам: ISO 10931

SRIF

ШАРОВОЙ ОБРАТНЫЙ КЛАПАН

муфтовое и втулочное окончания, метрическая серия



d	DN	PN	E	L	Z	H	g
20	15	16	54	16	90	104	150
25	20	16	65	19	109	125	260
32	25	16	74	22	130	148	390
40	32	16	86	26	151	172	600
50	40	16	98	31	163	186	820
63	50	16	119	38	194	221	1420

Монтаж

- 1) Шаровые обратные клапаны могут монтироваться в горизонтальных и вертикальных трубопроводах
- 2) В процессе монтажа клапана на вертикальном трубопроводе следует принять особые меры предосторожности для предотвращения попадания клея внутрь корпуса клапана
- 3) Монтаж осуществляется так, чтобы направление стрелки на клапане совпадало с направлением потока

Разборка

- 1) Отключите участок, на котором располагается клапан, от системы
- 2) Раскрутите накидную гайку (4)
- 3) Выкрутите резьбовое кольцо (5) с помощью прилагаемого ключа; достаньте кольцо (6) и освободите уплотнение шара (7)
- 4) Достаньте шар (2) из корпуса клапана (1)

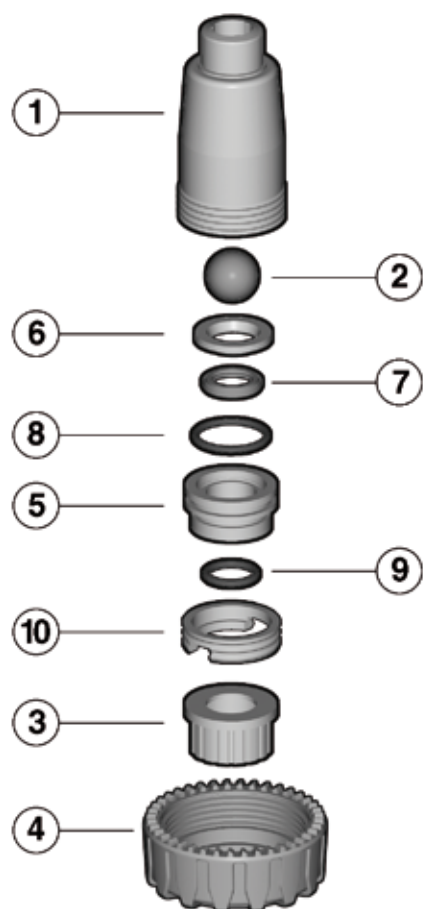
Сборка клапана

- 1) Поместите шар (2) в корпус клапана(1)
- 2) Установите кольцевые уплотнения (9) и (8) в соответствующие места на резьбовом кольце (5)
- 3) Установите уплотнение шара (7) между резьбовым кольцом (5) и кольцом (6)
- 4) Вкрутите резьбовое кольцо (5) в корпус клапана (1) с помощью прилагаемого ключа
- 5) Установите подсоединительную деталь (3) и закрутите накидную гайку (4)

Примечание: При проведении монтажа рекомендуется смазать кольцевые уплотнения смазкой. Ни в коем случае не применять минеральные масла, они могут повредить уплотнения из FPM.

Все данные настоящей публикации носят справочный характер. Гарантии предоставляются в соответствии с международными нормами и правилами. Компания FIP оставляет за собой право на внесение изменений в номенклатуру продукции, приведенную в данном каталоге.

SR ПВДФ



Поз.	Наименование	Материал
1	Корпус	ПВДФ
2*	Шар	ПВДФ
3*	Подсоединительный элемент	ПВДФ
4*	Накидная гайка	ПВДФ
5	Резьбовое кольцо	ПВДФ
6	Кольцо	ПВДФ
7*	Уплотнение шара	EPDM/FPM
8*	Кольцевое уплотнение	EPDM/FPM
9*	Кольцевое уплотнение	EPDM/FPM

* запасные части

d	EPDM	FPM
20	SRIC020E	SRIC020F
25	SRIC025E	SRIC025F
32	SRIC032E	SRIC032F
40	SRIC040E	SRIC040F
50	SRIC050E	SRIC050F
63	SRIC063E	SRIC063F